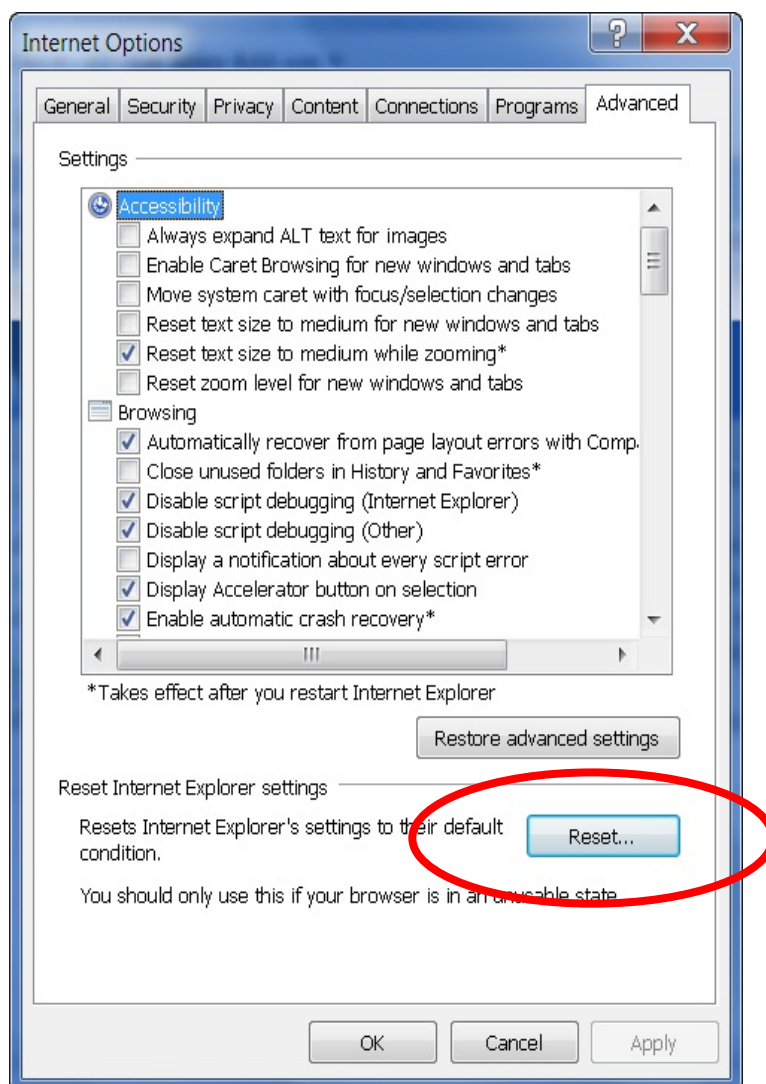


สิ่งที่ต้องเตรียมก่อนใช้งาน e-Form

๑. ตั้งค่า IE ให้เป็น IE8
 ๒. เมื่อตั้งค่าเป็น IE8 แล้ว จะต้องทำการ Reset ทุกครั้งเมื่อเริ่มใช้งาน
 ๓. ตั้งค่าการพิมพ์ของ IE
-

การ Reset IE

๑. เริ่มจากเปิด IE => Tools => Internet Options
๒. เลือก Advanced => Reset... => OK



การตั้งค่าการพิมพ์ของ IE

1. เริ่มจากเปิด IE => เลือกที่สัญลักษณ์รูปเครื่องพิมพ์
2. เลือก Page setup.. => กำหนดค่า (ตามภาพด้านล่าง) => OK

